

# ウォータータンクバリアード

NETIS登録番号 KK-200051-A

## 【製品概要】

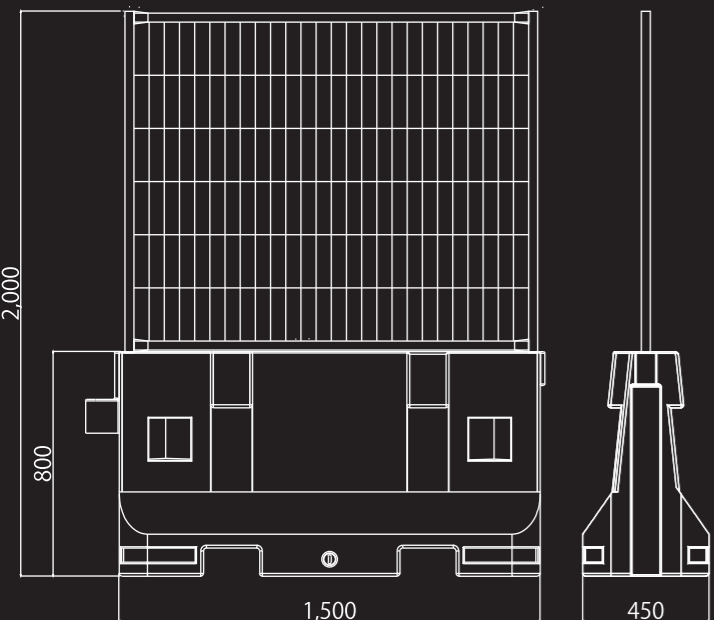
- ・ウォータータンクバリアードは、当社が開発したポリエチレン製の水充填型の衝撃吸収防護柵です。
- ・水を充填する事で総重量が約290kg(最大満水時)となり、安定性のある衝撃緩衝材となります。
- ・設置、撤去については水の充填・排出をするだけで容易に行う事が出来ます。
- ・工事作業帯の緩衝材・歩車道分離帯・車線絞り等でご使用頂けます。



※フェンスは別注オプションとなります。

## 【製品形状(フェンス取付時)】

## 【製品仕様】



材質	ポリエチレン		
サイズ	(長さ)1,500mm×(高さ)800mm×(幅)450mm		
平均肉厚	約6mm	本体重量	約30kg
本体色	赤・白	最大容量	約260ℓ
注水口	Φ100mm(1ヶ所)		
排水口	Φ50mm(1ヶ所)		
反射シート	超広角封入型反射シート 白・黄		

## 【特長】

- ・車両の衝突・衝撃を受けると変形し、注入してある水が受けた衝撃を吸収・緩和します。
- ・衝突時に反対車線への車両逸脱及び衝撃を吸収するフロリダ型形状を採用。
- ・付属のジョイントパイプで連結出来るため、衝突時に飛散を防ぎ分割設置も可能です。
- ・素材がポリエチレン製の為、錆びることはありません。
- ・専用のフェンスを取り付けることで、高さが必要な規制にも対応が可能です。
- ・カーブ等の曲面での設置も可能です。

## QRコード

こちらから衝撃・風洞試験の様子が動画にてご確認いただけます。



## 【設置写真】

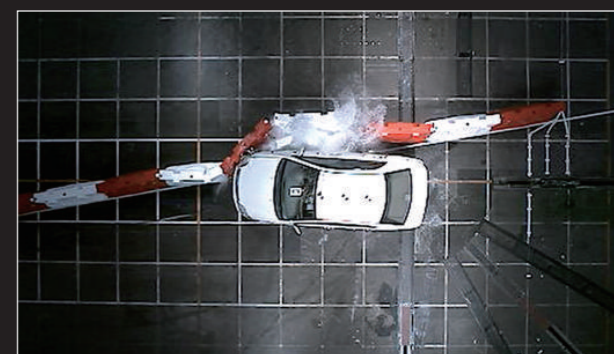


首都高ジャンクション



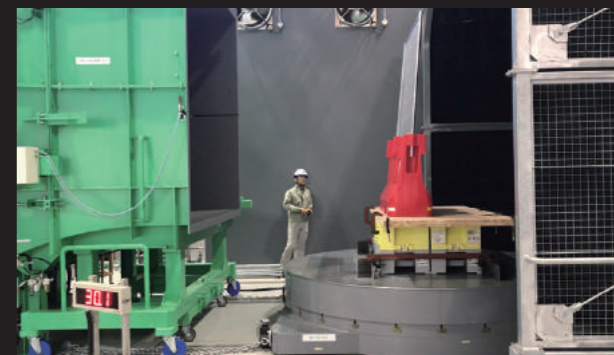
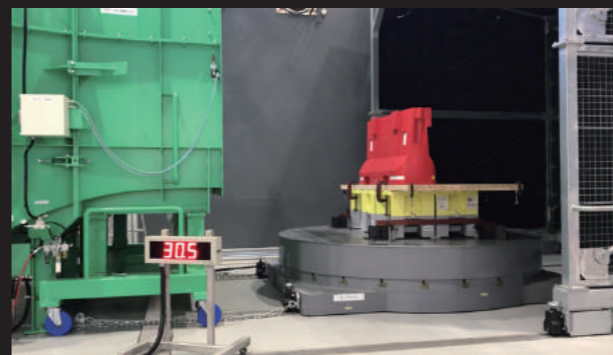
国道2号(大阪)

## 【衝撃試験】



・(財)日本自動車研究所におきまして衝突実験を執り行いました結果、小型車両使用(1,090kg)・衝突速度50km/h・衝突角度5度ならびに10度・満水260ℓ時ならびに100ℓ注水時の条件で試験をそれぞれ実施し、通常50kmでの走行時にブレーキを踏んだ場合、停止距離が約25Mと言われている中で、ブレーキを踏まずに25M未満でバリアードを乗り越える事も無く停止させる事ができ、車内にかかるGは9Gと小さく、外装へのダメージのみで車内及びフレームやサスペンションにダメージは無く、衝突実験後も自走可能な結果となり、衝突エネルギーを緩和させる効果が実証された結果となりました。

## 【風洞試験】



・(財)建材試験センター 中央試験所におきまして風洞実験を執り行いました結果、北西太平洋に存在する熱帯低気圧のうち、低気圧域内の最大風速がおおよそ17m/s以上のものを台風とされていますが、フェンスを付属した条件でも、100ℓ注水時は風速25m/sで風下側への移動が認められ、満水260ℓ時には風速30m/sでも風下への移動は認められず、非常に高い安定性が実証された結果となりました。



本	社022-388-7334	EC事業部	029-839-5065		
北海道ブロック	札幌営業所011-788-0066	函館営業所0138-49-8265	帯広営業所0155-61-2211	旭川営業所0166-49-2026	釧路営業所0154-54-0301 苫小牧営業所0144-52-0600
北東北ブロック	青森営業所017-739-7077	八戸営業所0178-27-6450	盛岡営業所019-698-3710	大船渡営業所0192-21-4611	秋田営業所018-829-1444
南東北ブロック	仙台営業所022-388-7329	古川営業所0229-24-3830	気仙沼出張所0229-24-3830	石巻センター0225-86-5181	山形営業所023-689-0266 庄内営業所0234-26-4640
北越ブロック	新潟営業所025-383-1110	中越営業所0258-25-6910	上越営業所025-539-5785	富山営業所076-439-2730	金沢営業所076-275-6855 福井営業所0776-61-3626
北関東ブロック	水戸営業所029-309-5031	つくば営業所029-847-9200	宇都宮営業所028-657-7500	群馬営業所0276-30-9100	埼玉営業所048-791-7522 西埼玉営業所0493-53-1900
南関東ブロック	千葉営業所0436-76-7281	東京営業所03-5826-1321	西東京営業所042-632-5241	横浜営業所045-938-5520	湘南営業所0465-80-2781 東京外環出張所042-443-0813
関西ブロック	滋賀営業所077-598-8088	京都営業所075-950-2061	大阪営業所072-990-2870	神戸営業所078-964-2851	阪和営業所073-446-8685 奈良営業所0742-64-9035
中部ブロック	名古屋営業所0567-43-6445	岐阜営業所0581-23-2590	松本営業所0263-85-3255	静岡営業所054-203-8600	
中国・四国ブロック	岡山営業所086-293-3585	広島営業所082-810-5630	香川営業所0877-57-3055	高知営業所088-837-3060	
福岡ブロック	福岡営業所092-940-5200	北九州営業所093-435-3400	佐賀営業所0952-34-7025	長崎営業所0957-46-3671	熊本営業所096-213-9733 鹿児島営業所099-210-4091
九州・沖縄ブロック	沖縄営業所098-996-2760				