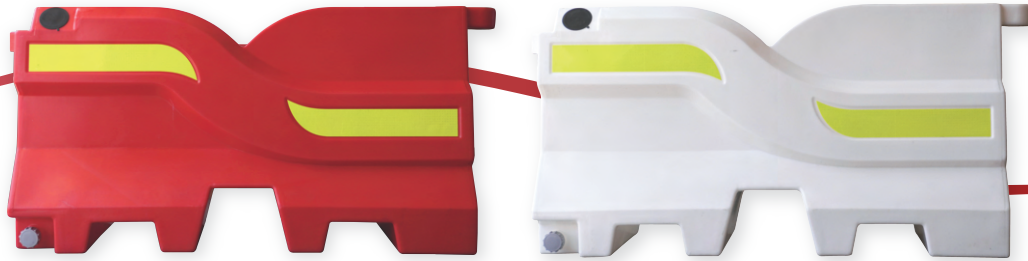


水充填型衝撃吸収防護材 Wavy^{ウェイビ}ウォータータンクバリアード



総重量
約 **290kg**
※最大満水時



衝突時のダメージを最小限に

高い安定性

衝撃吸収

簡単な設置・撤去

多用途対応

高耐久性

Wavyウォータータンクバリアードとは、水を充填することで総重量が約290kgとなり、安定性のある衝撃緩衝材として機能します。設置や撤去は水の充填・排出で容易に行え、工事作業帯や歩車道分離帯などで使用できます。ポリエチレン製で錆びず長期使用可能です。日本の伝統文化「しめ縄」をイメージしたデザインで、クロス設計が外観の美しさと強度の向上に繋がっています。

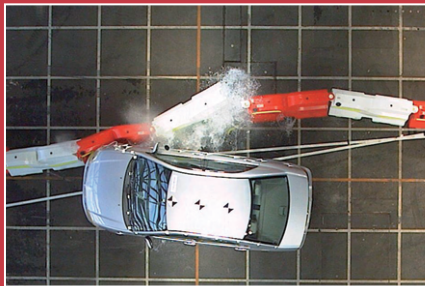


■ 工事作業帯、歩車道分離帯、車線絞りなど様々な用途で使用できます。カーブなどの曲線での設置も可能です。



■ 専用フェンスの取付けで、高さが必要な規制にも対応が可能です。
※フェンスは別注オプションとなります。

サイズ	幅1500mm×高さ840mm×奥行520mm
重量	約29kg
材質	ポリエチレン(PE)
最大注水量	約260L
色	赤色(1017667)、白色(1017668)
反射	黄色、白色片面 箇所
注水キャップ	φ85
排水キャップ	φ51、2個
その他	フェンス差し込み穴、側面両側に底面より600mmの位置にドレーン穴(φ6mm)(満水防止)、天面製造ロット年月刻印あり



(財)日本自動車研究所で衝突試験実施

小型車輛使用(1,090kg)で通常50kmでの走行時にブレーキを踏んだ場合、停止距離が約25Mと言われている中で、ブレーキを踏まずに25M未満でバリアードを乗り越えることもなく停止させることができ、衝突エネルギーを緩和させる効果を実証された結果となりました。

※製品の色は実物と多少異なる場合がございます。 ※製品の仕様は予告なく変更する場合がございますのでご了承ください。